

Luoghi di espletamento del servizio

Il servizio sarà espletato presso le seguenti sedi:

Arena del Sole - Sala de Berardinis
Via Indipendenza, 44 - Bologna
Planimetrie allegate

Arena del Sole – Sala Salmon
Via Indipendenza, 44 - Bologna
Planimetrie allegate

Arena del sole – Uffici
Via Indipendenza, 44 - Bologna
Planimetrie allegate

Arena del Sole- Uffici
Via San Giuseppe 8 - Bologna
Planimetrie allegate

Arena del Sole – foresteria
Via San Giuseppe 4- Bologna
Planimetrie allegate

Teatro delle Moline
Via delle Moline 1 e 1/b - Bologna
Planimetrie allegate

Villa Pini
Via del Carpentiere, 14 - Bologna
Planimetrie allegate



Aree dedicate ad uffici e sale riunioni

Periodo di prestazione servizio 9,5 mesi circa (normalmente sono previste n. 3 settimane di chiusura totale del teatro nel mese di agosto)

Fascia oraria apertura dalle ore 8.00 alle ore 20.00

Le pulizie devono essere effettuate prima dell'ingresso dei dipendenti dalle ore 6.30 alle ore 8.30

Aree di intervento

Uffici Via Indipendenza, 44 con servizi igienici annessi	Planimetrie	B/2- C/4-D/5
Uffici Via San Giuseppe 8 con servizi igienici annessi	Planimetrie	G/1-H/1
Sala Archi	Planimetria	C/5
Sala Quadri	Planimetria	C/6

Frequenza dell'intervento: **giornaliera (da lunedì a venerdì)**

Tipologia dell'operazione:

- Igienizzazione delle superfici, scopatura e lavaggio ad umido dei pavimenti e spolveratura ad umido degli arredi di sala Archi e Quadri
- Svuotamento e pulizia, dei cestini posa carte e rifiuti
- Raccolta rifiuti e conferimento alle raccolte differenziate;
- Pulizia e disinfezione di tutti i servizi igienici e delle installazioni sanitarie
- Ricambio dei sacchetti portaimmondizie, dei rotoli di carta asciugamano e della carta igienica ove necessario;
- Rifornimento dei porta sapone liquido e altri dispenser presenti nei servizi igienici ove necessario

Frequenza dell'intervento: **mediamente 3 volte alla settimana (da lunedì a venerdì)**

Aree di intervento

Uffici via Indipendenza, 44	Planimetrie:	B/2- C/4-D/5
Uffici via San Giuseppe 8	Planimetrie	G/1-H/1
n. 3 sale per riunioni e servizio igienico annesso	Planimetrie	F/1

Tipologia dell'operazione:

- Scopatura e lavaggio ad umido dei pavimenti
- Rimozione macchie ed impronte dalle porte di ingresso
- Spolveratura ad umido con detergente igienizzante di tutti gli arredi accessibili con particolare attenzione ai piani di lavoro, alle scrivanie e di tutte le superfici d'uso;
- Igienizzazione delle superfici
- Pulizia dei personal computer e stampanti e apparecchi telefonici:
- Pulizia e disinfezione di tutti i servizi igienici e delle installazioni sanitarie

Area di intervento:

Terrazza Sala Quadri Planimetria C/6

Frequenza dell'intervento: **settimanale**

Tipologia dell'operazione:

- Lavaggio terrazza sala Quadri – annaffiatura piante



Aree di intervento

Uffici Via Indipendenza, 44	Planimetrie:	B/2- C/4-D/5
Via San Giuseppe 8 con servizi igienici annessi	Planimetrie	G/1-H/1
Sala Archi	Planimetria	C/5
Sala Quadri	Planimetria	C/6
n. 3 sale per riunioni	Planimetrie	F/1

Frequenza dell'intervento: **mensile**

Tipologia dell'operazione:

- Lavaggio superficie vetrate
- Lavaggio davanzali
- Lavaggio porte
- Deragnatura
- Pulizia esterna termosifoni

AREE SPETTACOLI

Le aree sottoelencate sono luoghi specifici adibiti ad ospitare rappresentazioni teatrali. Gli spazi sono destinati ad accogliere spettatori, attori, tecnici e personale.

Arena del Sole - Sala de Berardinis

Via Indipendenza, 44

Arena del Sole - Sala Salmon

Via Indipendenza, 44

Teatro delle Moline

Via delle Moline, 1 e 1 b

Periodo di prestazione servizio 9.5 mesi circa

(periodo di inattività solitamente dal 20 giugno al 10 settembre)

La pulizia degli spazi è da effettuarsi tra le ore 6.30 e fino le ore 12.00 solitamente dal lunedì alla domenica in ragione degli spettacoli o altre attività programmate

Aree di intervento:

Sala de Berardinis

Platea

Planimetrie A/4

Palco Sala De Berardinis con servizio igienico

Planimetrie A/3

Foyer di platea con servizio igienico

Planimetrie A/2

1-2-3 ordine con servizi igienici annessi

Planimetria B/1-C/1-D/1

servizi igienici per il pubblico

Planimetria E/2

n. 10 camerini con servizi igienici

Planimetrie C/2

Sala Salmon

Palcoscenico

Planimetrie E/1

Sala

Planimetrie E/1

Camerini con servizi igienici annessi

Planimetrie E/1

Servizi igienici per il pubblico

Planimetrie E/2

Spazio adiacente bar

Planimetrie E/3

Teatro delle Moline

Sala con servizio igienico

Planimetrie I/1

Palcoscenico

Planimetrie I/1

Zona retropalco e soppalco

Planimetrie I/1

Camerini con servizio igienico annesso

Planimetrie I/1

Biglietteria e bacheche

Planimetrie I/1

Frequenza intervento: **giornaliera in occasione di spettacolo serale o pomeridiano secondo il calendario fornito, in media tre/quattro volte la settimana**

Tipologia delle operazioni:

- Igienizzazione delle superfici
- Scopatura e lavaggio ad umido dei pavimenti duri
- Raccolta rifiuti e conferimento alle raccolte differenziate;
- Rimozione immediata ed opportuna di eventuali macchie, gomme da masticare e altro dai pavimenti ed in altre zone e superfici.
- Pulitura, spolveratura e smacchiatura delle poltrone platea, balconata, nonché divani, poltrone o simili, esistenti nel foyer o in altri locali.
- Pulizia dei posacenere esterni;
- Pulizia scale dei foyer;
- Pulizia con battitappeto dei pavimenti tessili;
- Pulizia e disinfezione di tutti i servizi igienici e delle installazioni sanitarie poste nei bagni,
- Ricambio dei sacchetti portaimmondizie, dei rotoli di carta asciugamano e della carta igienica.
- Rifornimento dei porta sapone liquido e altri dispenser presenti nei servizi igienici.
- Pulitura degli specchi, delle mensole, dei ripiani liberi e dei rubinetti di tutti i camerini
- Pulizia del palcoscenico e della ribalta;

Frequenza intervento: **settimanale**

- Lavaggio porte ed infissi
- Deragnatura
- Lavaggio bacheche esterne ed interne
- Lavaggio vetrate interne
- Pulizia esterna termosifoni

Frequenza intervento: **trimestrale**

- Spolveratura corpi illuminanti globi e lampadari interni foyer

Frequenza intervento: **annuale**

da effettuarsi prima dell'inizio della stagione

- Inceratura di tutti i pavimenti di marmo
- Trattamento protettivo delle superfici dure
- Lavaggio vetrata esterna via Indipendenza 44
- Lavaggio pavimenti tessili



Aree di intervento:

Camerone con servizi igienici	Planimetria D/6
Sartoria	Planimetria F/4
Guardaroba di platea	Planimetria A/6
Spogliatoio personale di sala	Planimetria C/3 – D/2
Ufficio amministrazione compagnia	Planimetria B/3

Frequenza intervento: **quindicinale**

Tipologia delle operazioni:

- Igienizzazione delle superfici
- Scopatura e lavaggio ad umido dei pavimenti duri
- Raccolta rifiuti e conferimento alle raccolte differenziate
- Pulizia e disinfezione di tutti i servizi igienici e delle installazioni sanitarie poste nei bagni,
- Ricambio dei sacchetti portaimmondizie, dei rotoli di carta asciugamano e della carta igienica.
- Rifornimento dei porta sapone liquido e altri dispenser presenti nei servizi igienici.
- Pulitura degli specchi, delle mensole, dei ripiani liberi e dei rubinetti di tutti i camerini

Frequenza intervento: **trimestrale**

- Lavaggio porte ed infissi
- Lavaggio vetri e davanzali
- Deragnatura
- Pulizia esterna termosifoni

Aree di intervento:

Biglietteria con servizio igienici annesso	Planimetria A/7
Portico Via indipendenza ingresso Teatro	Planimetria A/1

Frequenza intervento: **giornaliera dal martedì alla domenica in occasione di spettacolo**

L'intervento è da effettuarsi entro le ore 9.30

Tipologia di intervento

- Igienizzazione delle superfici;
- Pulizia vetrata
- Spolveratura ad umido con detergente igienizzante di tutti gli arredi accessibili con particolare attenzione ai piani di lavoro, alle scrivanie e di tutte le superfici d'uso;
- Pulizia dei personal computer e stampanti;
- Disinfezione apparecchi telefonici ed interfonici;
- Scopatura e lavaggio ad umido dei pavimenti duri
- Rimozione macchie ed impronte dalle porte di ingresso
- Raccolta rifiuti e conferimento alle raccolte differenziate

Frequenza dell'intervento: **mensile**

- Lavaggio porte ed infissi
- Lavaggio vetri e davanzali
- Deragnatura
- Pulizia esterna termosifoni



Biglietteria senza spettacolo

In occasione della sola apertura della biglietteria senza spettacolo serale è richiesto entro le ore 9.30 la pulizia dei seguenti spazi (solitamente dal martedì al sabato)

Biglietteria con servizi igienici annessi	Planimetria A/7
Foyer di platea con servizio igienico	Planimetrie A/2
Servizi igienici per il pubblico	Planimetrie E/2
Portico via Indipendenza	Planimetria A/1

Tipologia dell'intervento.

- Spazzatura e lavaggio ad umido dei pavimenti
- Spolveratura ad umido con detergente igienizzante di tutti gli arredi accessibili
- Igienizzazione delle superfici
- Vuotatura cestini e sostituzione relativo sacchetto
- Lavaggio ed igienizzazione dei servizi igienici
- Raccolta rifiuti e conferimento alle raccolte differenziate

Aree di intervento:

Bar terzo piano	Planimetria	D/3
Terrazza terzo piano	Planimetria	D/4

Frequenza intervento: trimestrale

- Igienizzazione delle superfici;
- Spolveratura ad umido con detergente igienizzante di tutti gli arredi accessibili con particolare attenzione ai piani di lavoro, e di tutte le superfici d'uso;
- Disinfezione apparecchi telefonici ed interfonici;
- Scopatura e lavaggio ad umido dei pavimenti duri
- Rimozione macchie ed impronte dalle porte di ingresso
- Raccolta rifiuti e conferimento alle raccolte differenziate
- Lavaggio porte ed infissi
- Lavaggio vetri e davanzali
- Deragnatura
- Pulizia esterna termosifoni



Ripristini Sale

In occasione degli spettacoli serali è richiesto un ripristino dei seguenti spazi da concludersi entro un'ora prima dell'inizio della recita come da calendario fornito, L'intervento è un passaggio di controllo in tutte le zone indicate.

Frequenza intervento: **giornaliera in occasione di spettacolo secondo il calendario fornito**

Ripristino Sala de Berardinis

- Palco Sala De Berardinis Planimetrie A/3
- Foyer di platea con servizio igienico Planimetrie: A/2
- Servizi igienici 1-2 -3 ordine Planimetria B/1-C/1- D/1
- Servizi igienici per il pubblico Planimetria E/2
- Portico Via Indipendenza Planimetria A/1

Ripristino Sala Salmon

- Sala e palco Planimetrie E/1
- Foyer di platea con servizio igienico Planimetrie A/2
- Servizi Igienici per il pubblico Planimetria E/2
- Portico Via Indipendenza Planimetria A/1



Aree di intervento:

Chiostro
Portico San Giuseppe

Planimetria A/5
Planimetria A/13

Frequenza intervento: **mediamente n. 3/4 volte alla settimana secondo calendario fornito**

- Raccolta rifiuti e conferimento alla raccolta differenziata
- Spazzatura ad umido
- Pulizia dei posaceneri esterni
- Spolveratura ad umido di sedie e tavolini Chiostro
- Annaffiatura piante Chiostro

Aree di intervento:

Area di carico e scarico San Giuseppe n.8 e n.4

Planimetria A/9-A/11

Frequenza intervento: trimestrale

- Pulizia generale delle aeree
- Raccolta rifiuti e conferimento alle raccolte differenziate

Aree di intervento:

Magazzino
Ripostiglio e archivio
Sottopalchi De Berardinis
Cabina regia
Attrezzera
Locale Gruppo Frigo
Locale macchine SOTTOPALCO
Ballatoi sala De Berardinis
Magazzino Costumi

Planimetria A/14
Planimetria D/7
Planimetrie E/4 E/5
Planimetria F/2
Planimetria F/3
Planimetria L/1
Planimetria E/6
Planimetrie L/3
Planimetria L/4

Frequenza intervento: **annuale**

- Igienizzazione delle superfici;
- Spolveratura ad umido con detergente igienizzante di tutti gli arredi accessibili con particolare attenzione ai piani di lavoro, alle scrivanie e di tutte le superfici d'uso;
- Disinfezione apparecchi telefonici ed interfonici;
- Scopatura e lavaggio ad umido dei pavimenti duri
- Rimozione macchie ed impronte dalle porte di ingresso
- Raccolta rifiuti e conferimento alle raccolte differenziate
- Lavaggio porte ed infissi
- Lavaggio vetri e davanzali
- Deragnatura
- Pulizia esterna termosifoni



Aree di intervento:

Laboratorio tecnico

Planimetria A/10

Frequenza intervento: **giornaliero** (da martedì a domenica)

- Raccolta rifiuti e conferimento alla raccolta differenziata
- Lavaggio ed igienizzazione dei servizi igienici
- Reintegro carta igienica salviette e sapone ove necessario
- Lavaggio ed igienizzazione dei servizi igienici
- Reintegro carta igienica salviette e sapone ove necessario

Frequenza intervento: n. 3 volte alla settimana

- Spazzatura e lavatura ad umido pavimenti
- Spolveratura ad umido con detergente igienizzante di tutti gli arredi accessibili con particolare attenzione ai piani di lavoro, alle scrivanie e di tutte le superfici d'uso;
- Pulizia dei personal computer e stampanti:



Aree di intervento:

Foresteria del Teatro

Planimetria A/8

Frequenza intervento: **in media settimanale da settembre a luglio secondo calendario fornito**

Tipologia dell'intervento.

- Spazzatura ad umido
- Igienizzazione delle superfici
- Pulizia piano cottura e lavello
- Vuotatura cestini e sostituzione relativo sacchetto
- Raccolta rifiuti e conferimento alla raccolta differenziata
- Lavaggio ed igienizzazione dei servizi igienici
- Reintegro carta igienica salviette e sapone
- Rimozione macchie ed impronte dalle porte di ingresso
- Cambio biancheria
- Lavaggio e stiratura lenzuola ed asciugamani

Frequenza intervento: mensile

Tipologia dell'operazione:

- Lavaggio vetri
- Lavaggio davanzali
- Lavaggio porte
- Deragnatura
- Lavaggio arredi
- Pulizia esterna termosifoni

Aree di intervento

Villa Pini

Planimetria Villa Pini

Villa Pini è una sede distaccata del Teatro utilizzata dalle compagnie per prove e residenze il periodo di utilizzo va solitamente da ottobre a maggio

Frequenza dell'intervento : **in media n. 3 volte al mese secondo calendario fornito**

Tipologia dell'operazione:

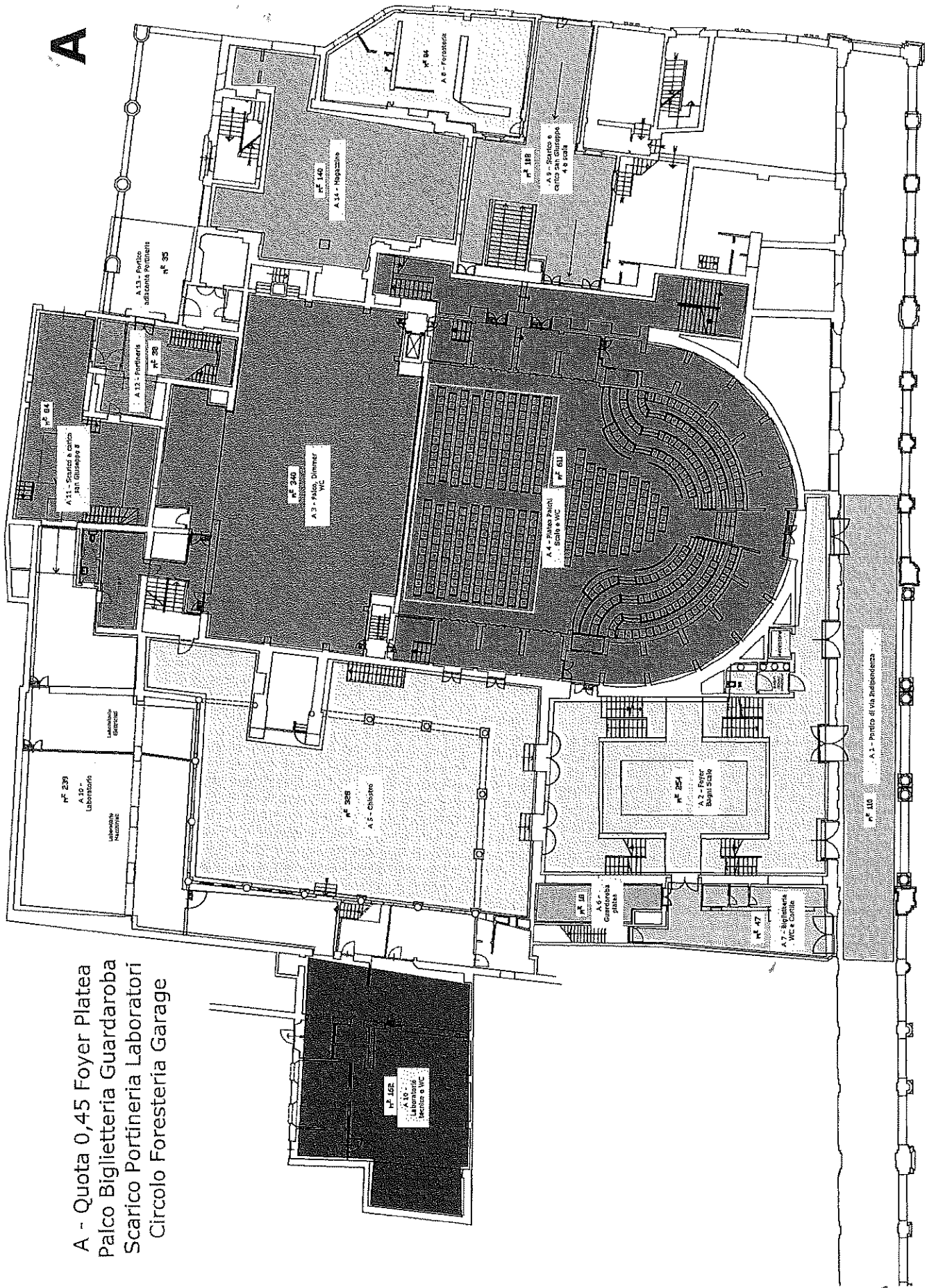
- Igienizzazione delle superfici, scopatura e lavaggio ad umido dei pavimenti e spolveratura ad umido degli arredi
- Svuotamento e pulizia, dei cestini posa carte e rifiuti e dei recipienti di tutti gli spazi
- Raccolta rifiuti e conferimento alle raccolte differenziate;
- Pulizia e disinfezione di tutti i servizi igienici e delle installazioni sanitarie
- Ricambio dei sacchetti portaimmondizie, dei rotoli di carta asciugamano e della carta igienica ove necessario;
- Rifornimento dei porta sapone liquido e altri dispenser presenti nei servizi igienici ove necessario

Frequenza dell'intervento: **mensile**

Tipologia dell'operazione:

- Lavaggio davanzali
- Lavaggio porte
- Deragnatura
- Pulizia esterna termosifoni

A

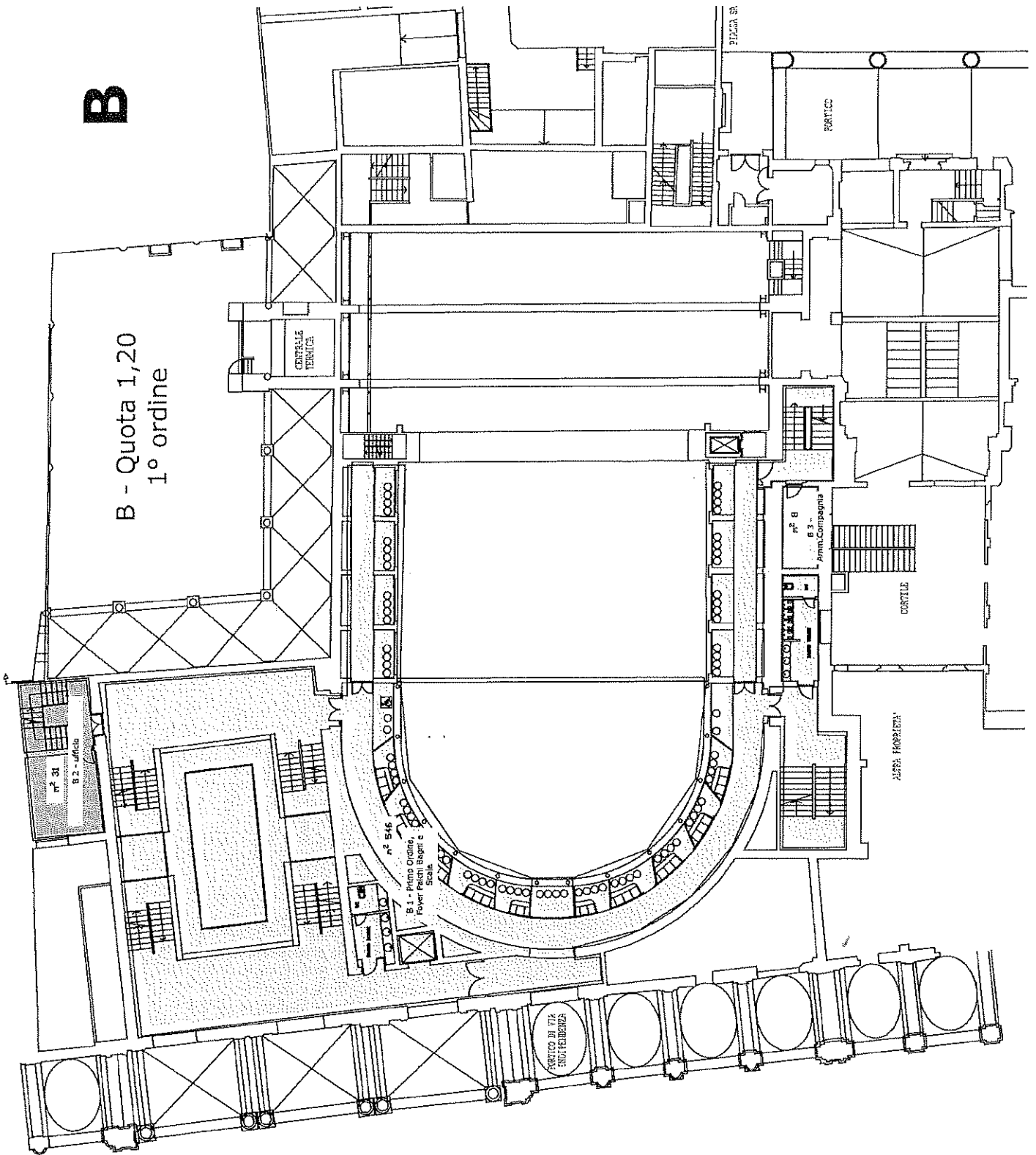


A - Quota 0,45 Foyer Platea
Palco Biglietteria Guardaroba
Scarico Portineria Laboratori
Circolo Foresteria Garage

li

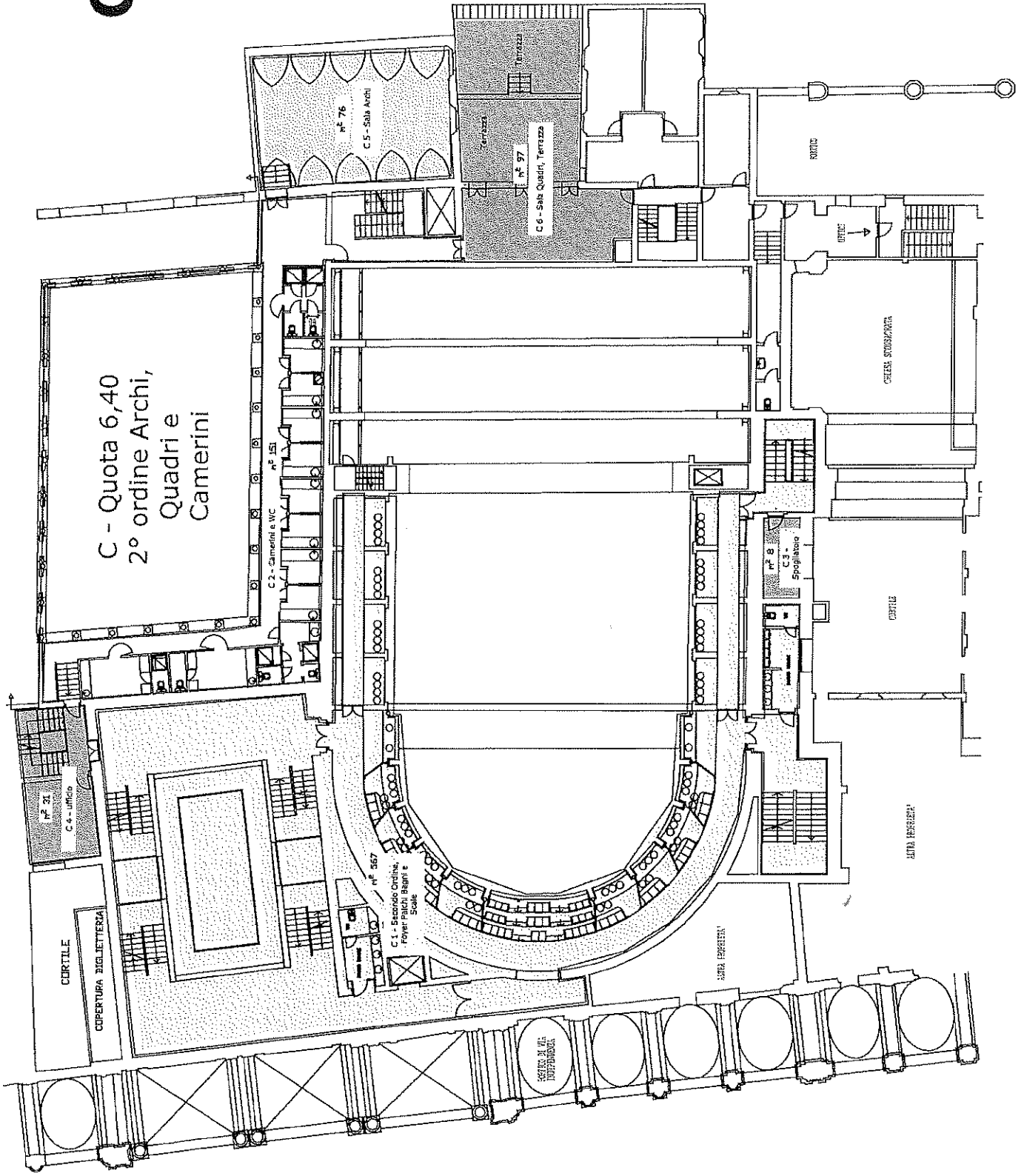
B

B - Quota 1,20
1° ordine



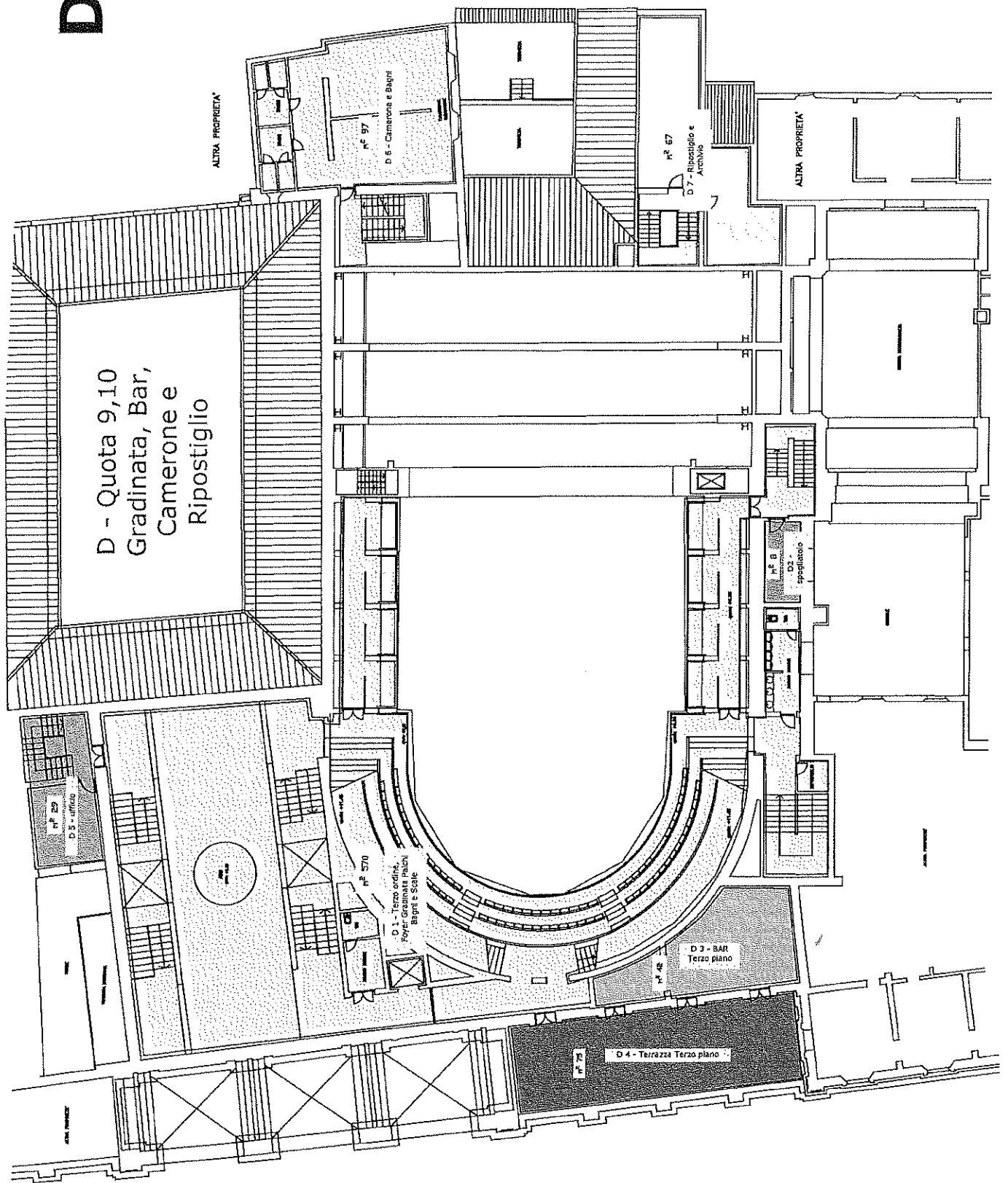
Bi

C



li

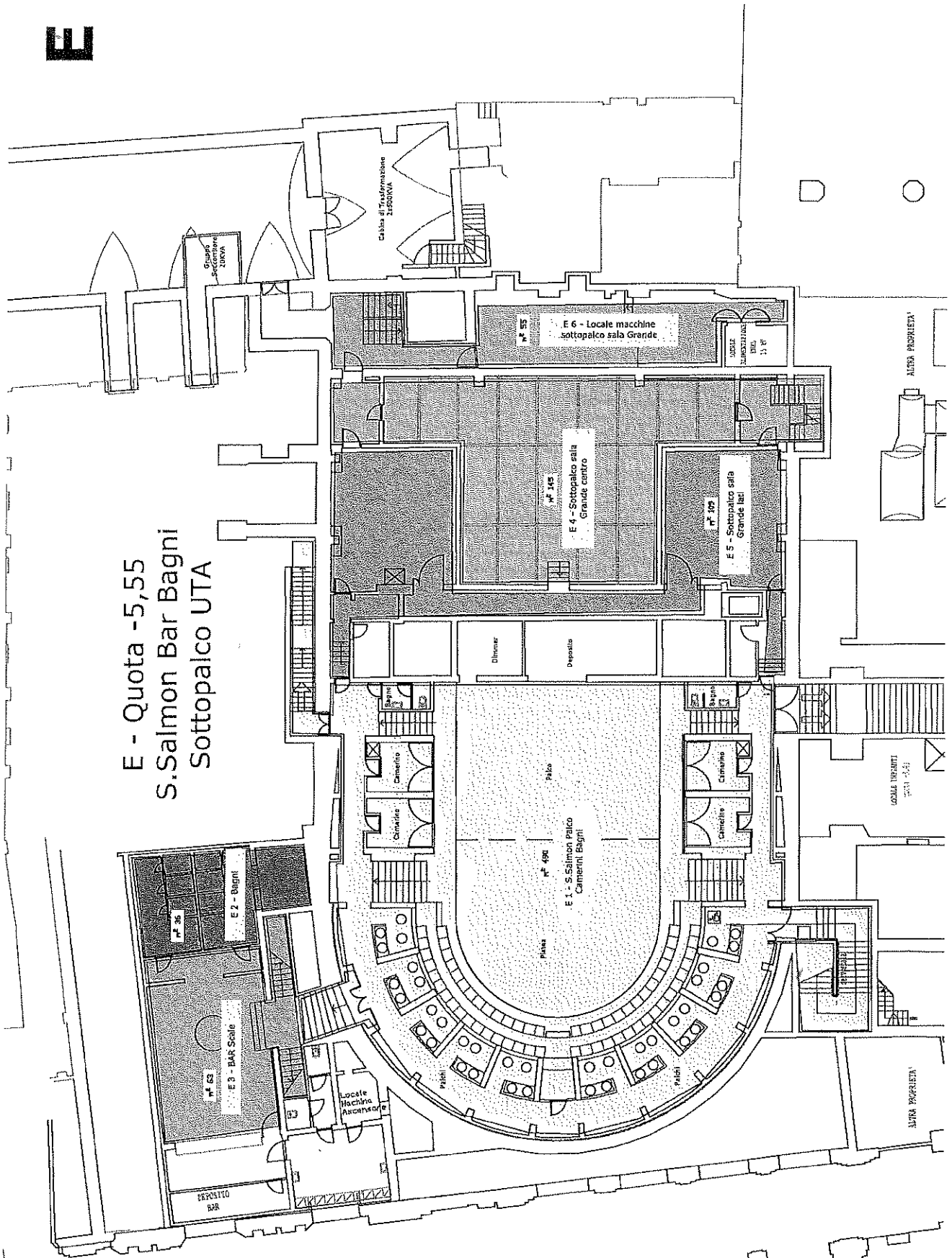
D



Ci

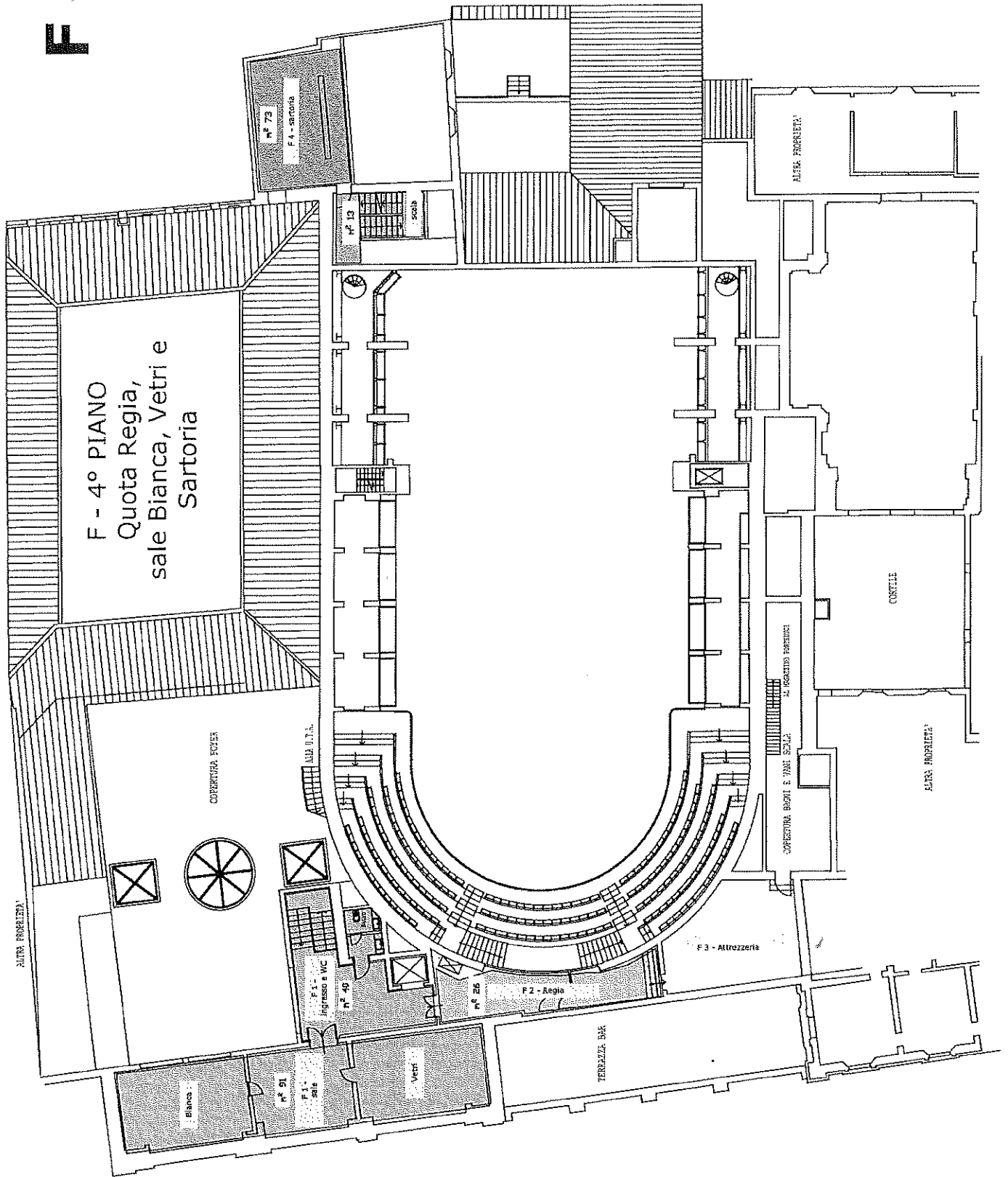
E

E - Quota -5,55
S.Salmon Bar Bagni
Sottopalco UTA



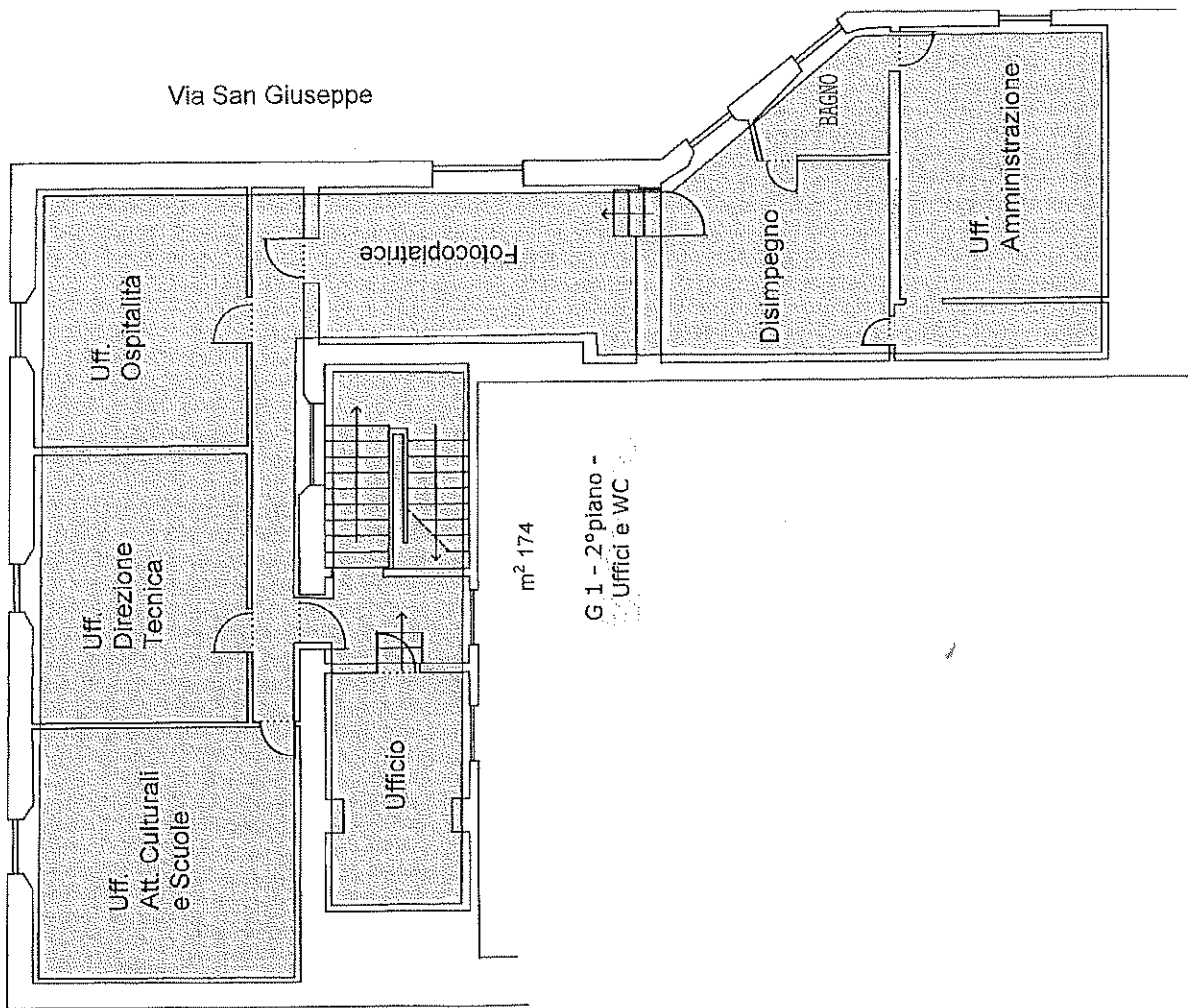
li

F



G

Piazzetta San Giuseppe

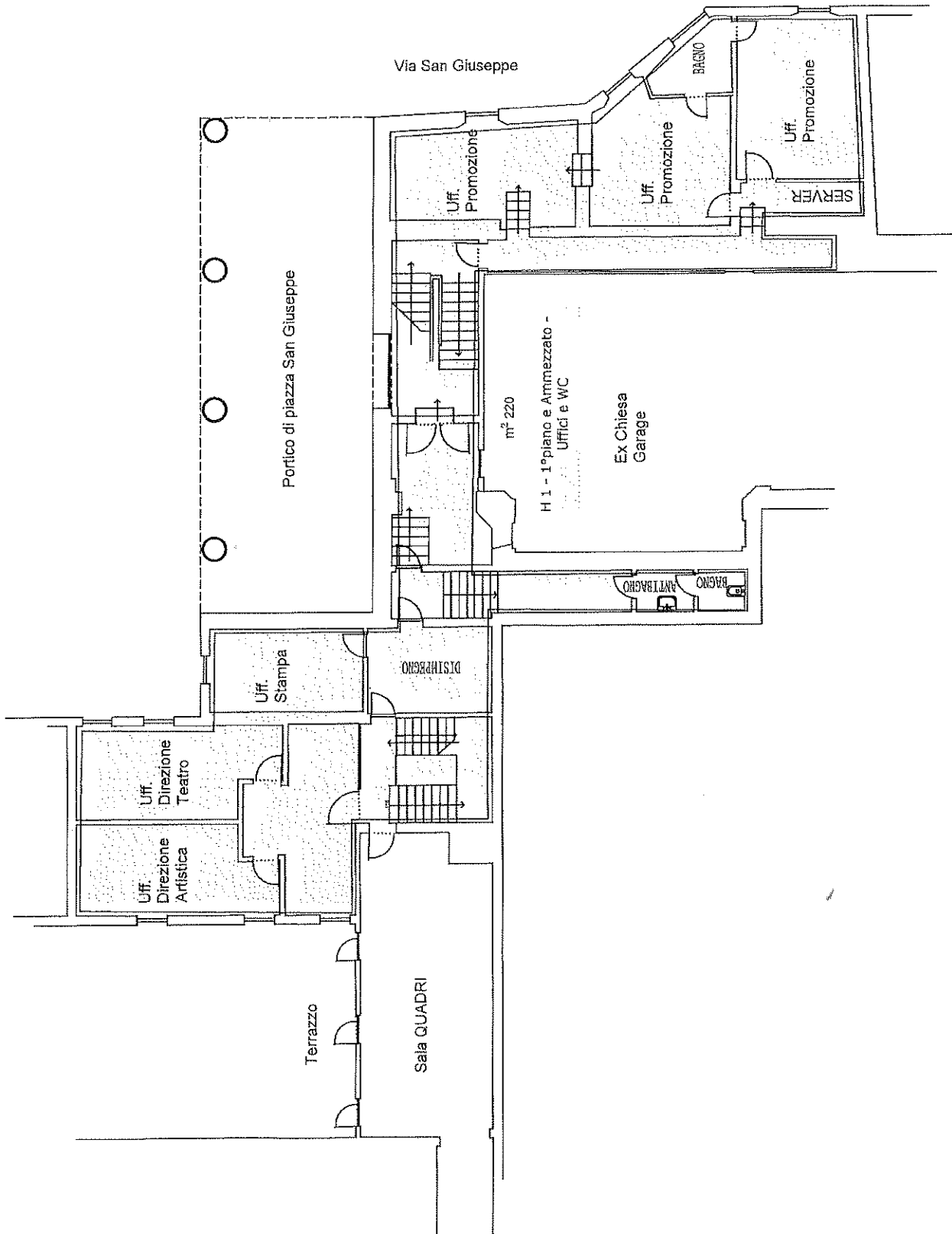


m² 174

G.1 - 2° piano -
Uffici e WC

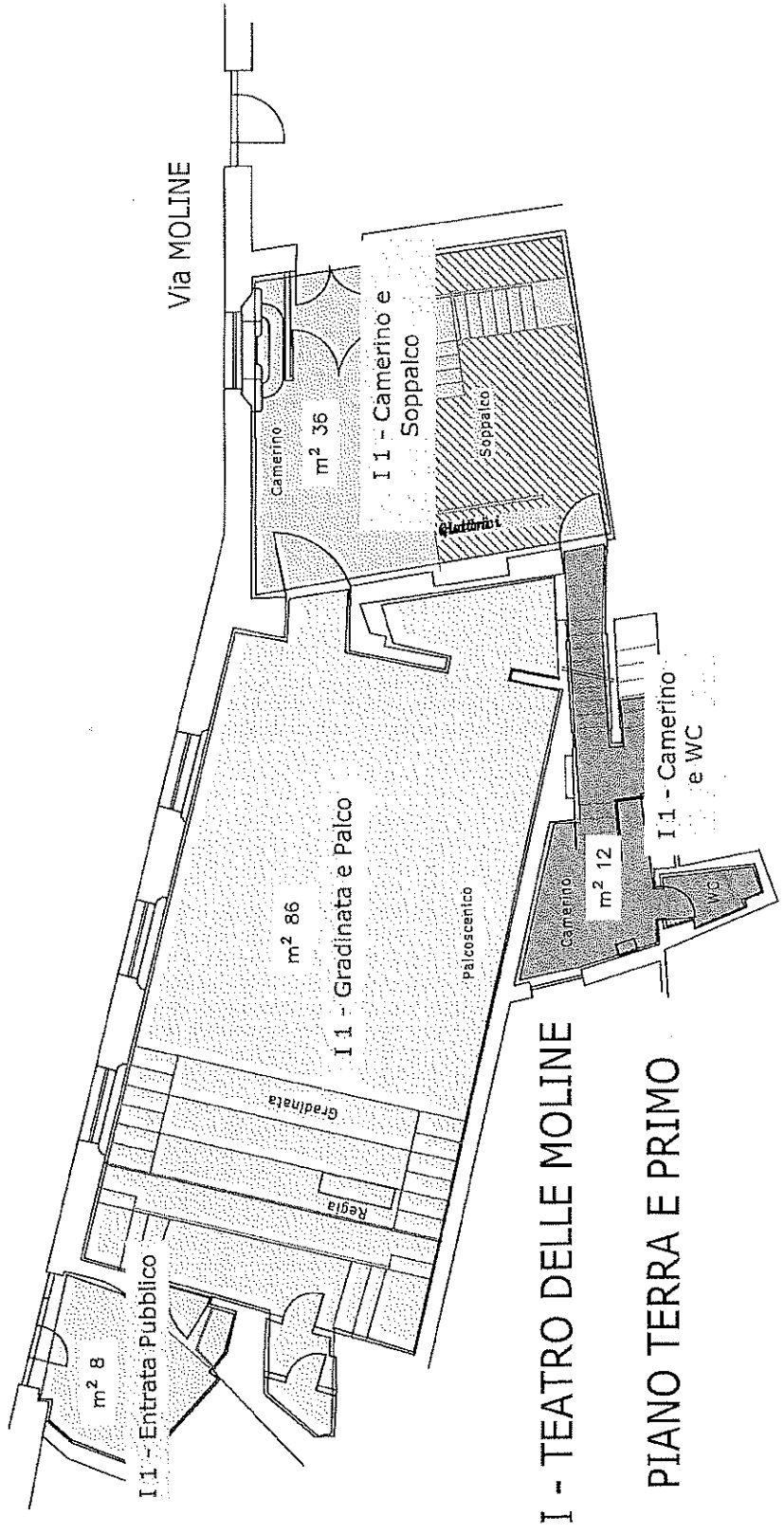
Pi

H



li

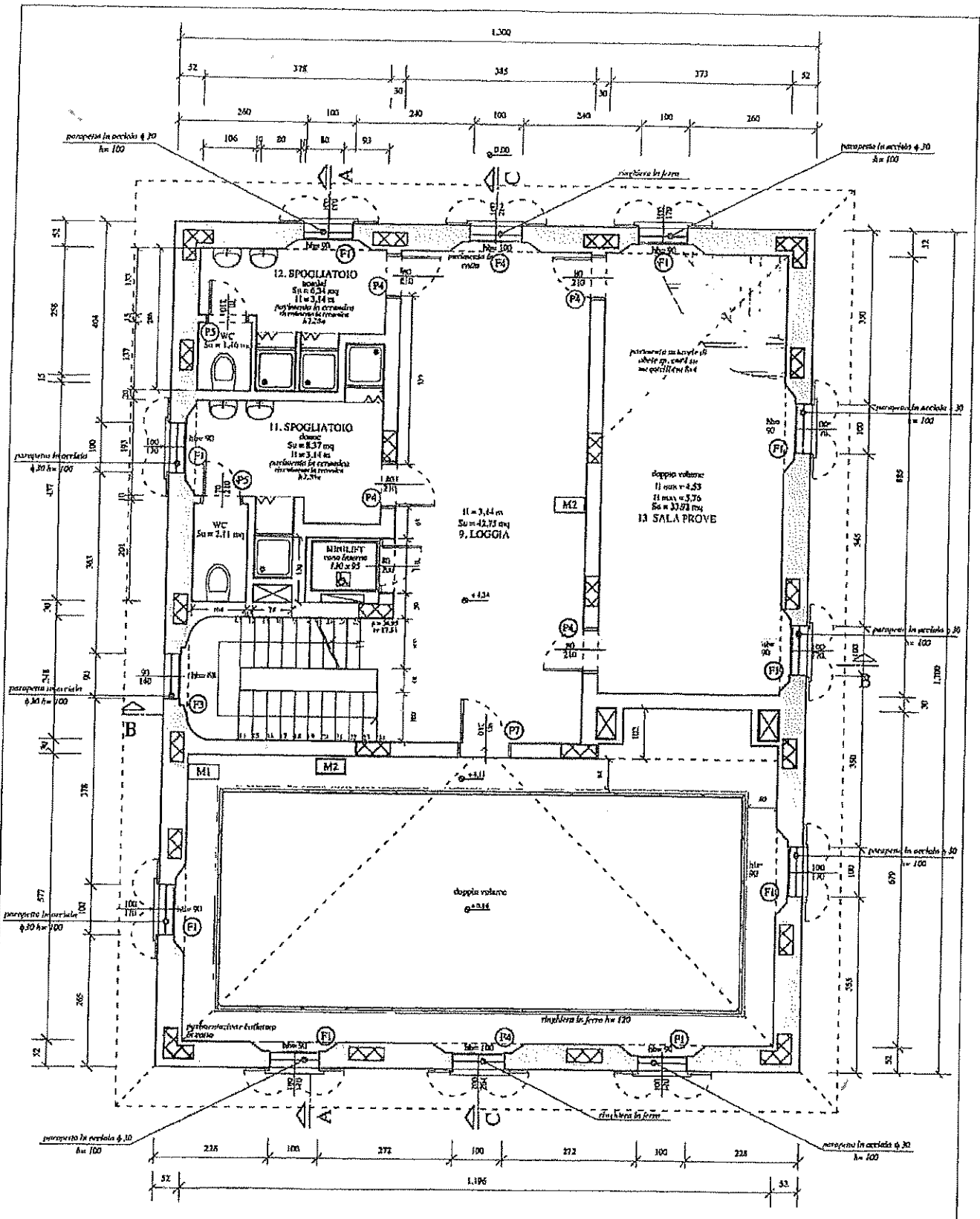
I



I - TEATRO DELLE MOLINE

PIANO TERRA E PRIMO

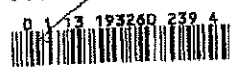
Ci



PIANTA PIANO PRIMO scala 1:100

[Handwritten signature]

Ministero dell'Economia
e delle Finanze
MARCA DA BOLLO
€1,00
UNO/00
Città: BOLOGNA
00015799-000045FA-0000001
00286803-10/04/2019-18:02:00
2578-08010-FZA286803-001
IDENTIFICATIVO 01131932602194



BOLOGNA
PINI
fiere 24/26
ARCHITETTI
I 6449 771 - 6449 772 Fax: 051 6449 802

[Handwritten initials]

[Handwritten signature]

